

OBRA: EDIFICIO RESDENCIAL VERDI

CLIENTE: MS INMOBILIARIA

UBICACIÓN: JR. GENERAL JOSÉ RAMON PIZARRO 1034, PUEBLO LIBRE

AREA: 411.62 M2

SOTANOS: 1,5

ANILLOS: 1

ANCLAJES: 10





INGRESO A OBRA

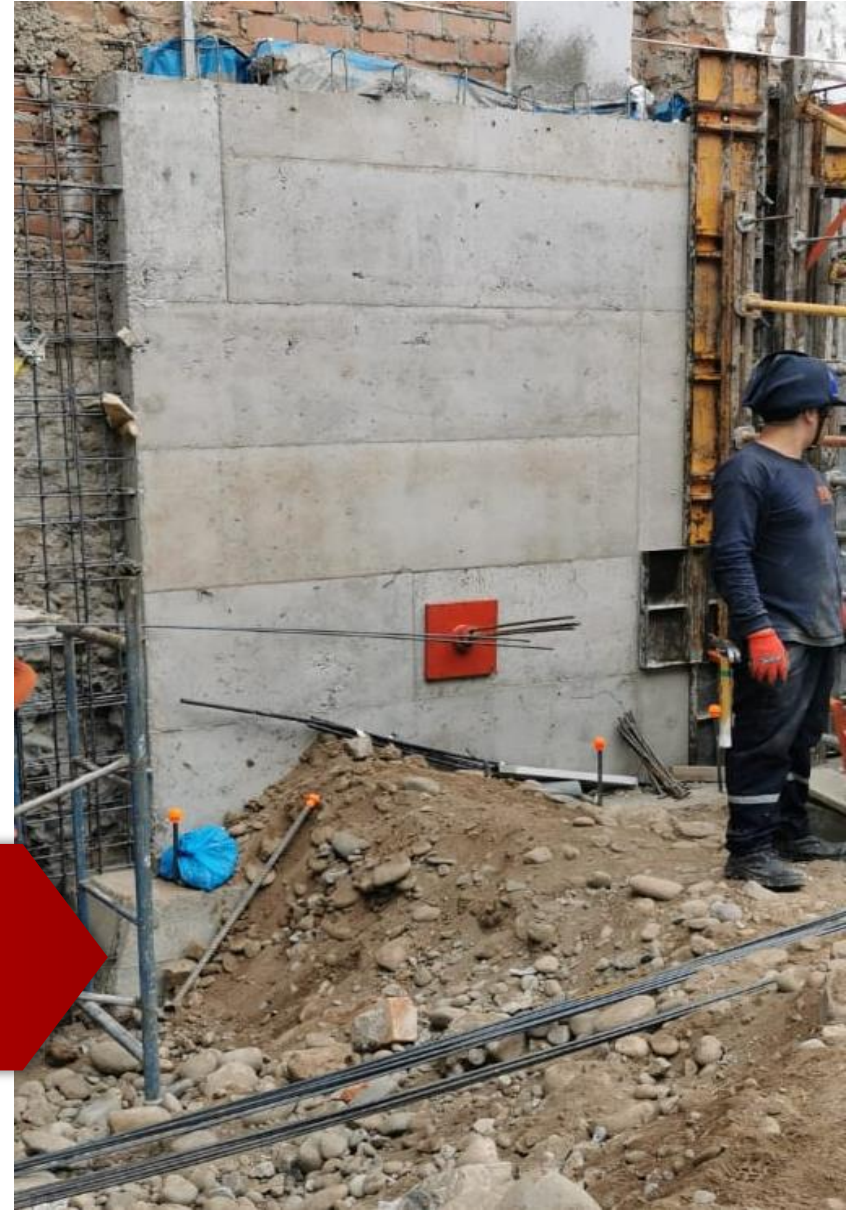
PERFORACIÓN





TENSADO

**MURO
ANCLADO**





BATALLA DE JUNÍN

INGENIERÍA Y CONSTRUCCIÓN DE OBRAS CIVILES



Encuéntranos en:



<https://www.anclajesjunin.com/>