



- CLIENTE: MS INMOBILIARIA
- OBRA: EDIFICIO RESIDENCIAL VERDI
- UBICACIÓN: JR. GENERAL JOSÉ RAMON PIZARRO 1034, PUEBLO LIBRE
- AREA: 411.62 M2
- SOTANOS: 1,5
- ANILLOS: 1
- ANCLAJES: 10
- COLINDANCIAS: HASTA 2 PISOS



Ingreso a obra

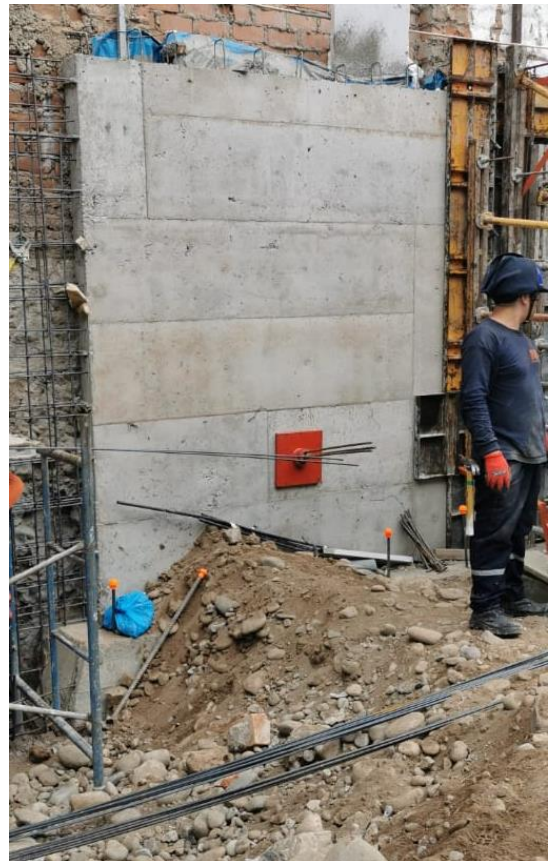


Perforación





Tensado



Muro Anclado