



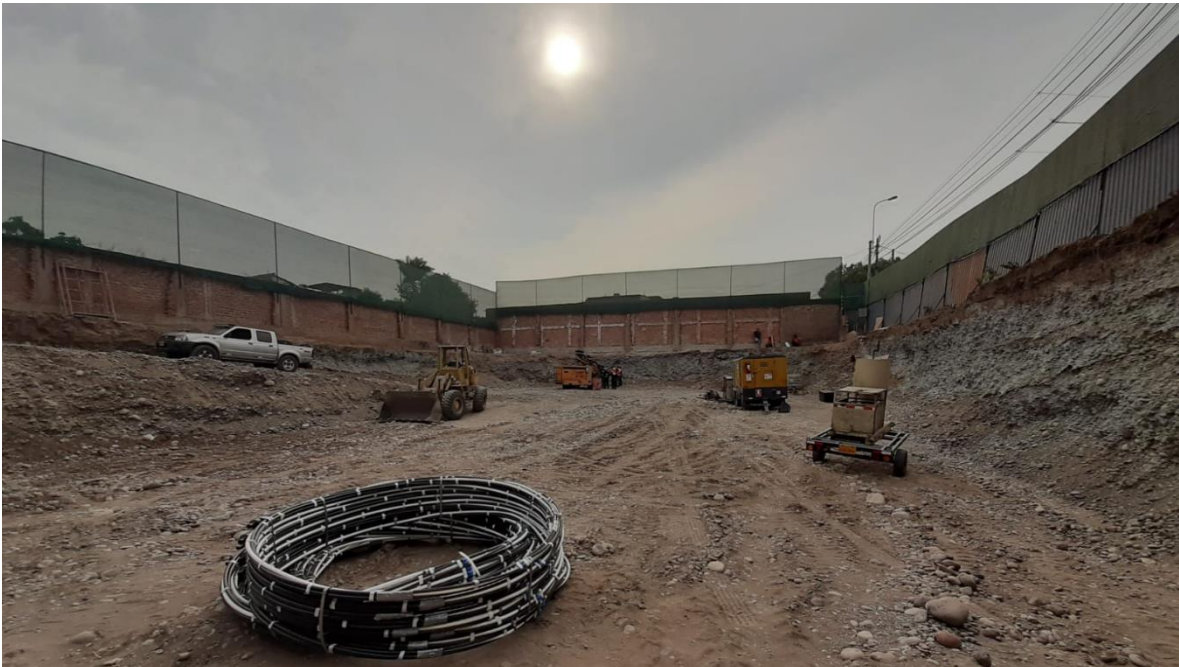
- CLIENTE: INMOBILIARIA LAS MALVINAS SAC (GRUPO EMPRESARIAL CIMENTARES GRUPO INMOBILIARIO)
- OBRA: EDIFICIO MULTIFAMILIAR LAS MALVINAS
- UBICACIÓN: CALLE CALATRAVA MZ F LOTE 2 ESQUINA CON AV. LOS FRUTALES, LA MOLINA
- AREA: 1263.00 M2
- SOTANOS: 2
- ANILLOS: 1
- ANCLAJES: 24
- COLINDANCIAS: HASTA 3 PISOS



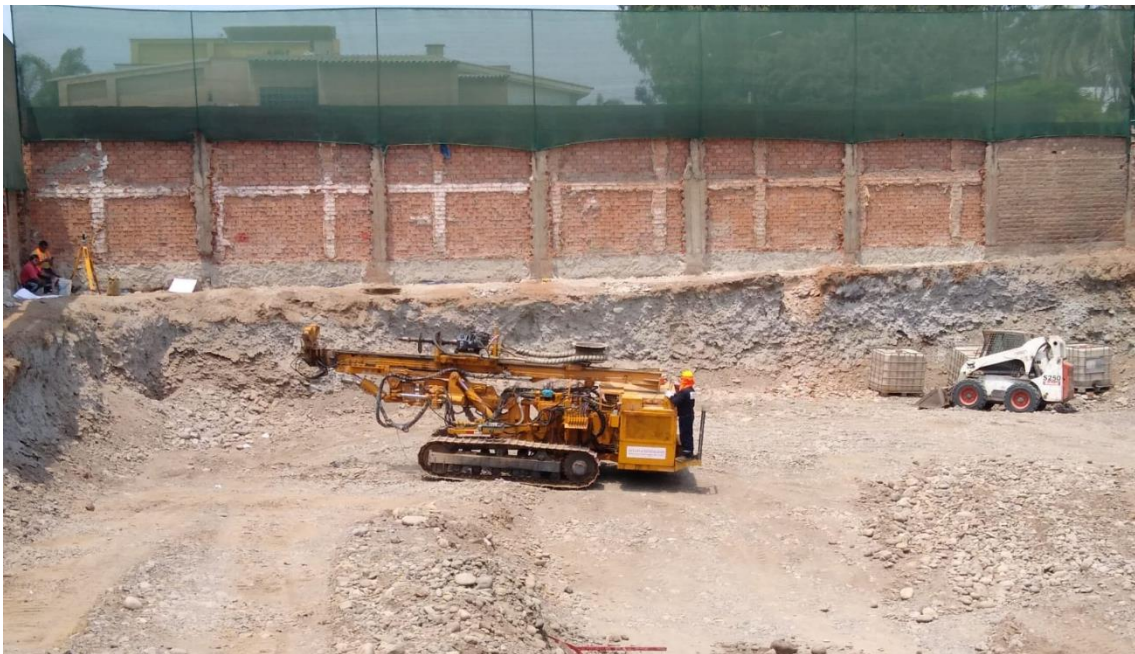
Ingreso de la Perforadora



Ingreso a Obra



Perforación





Tensado

Muro Anclado



Anclaje

